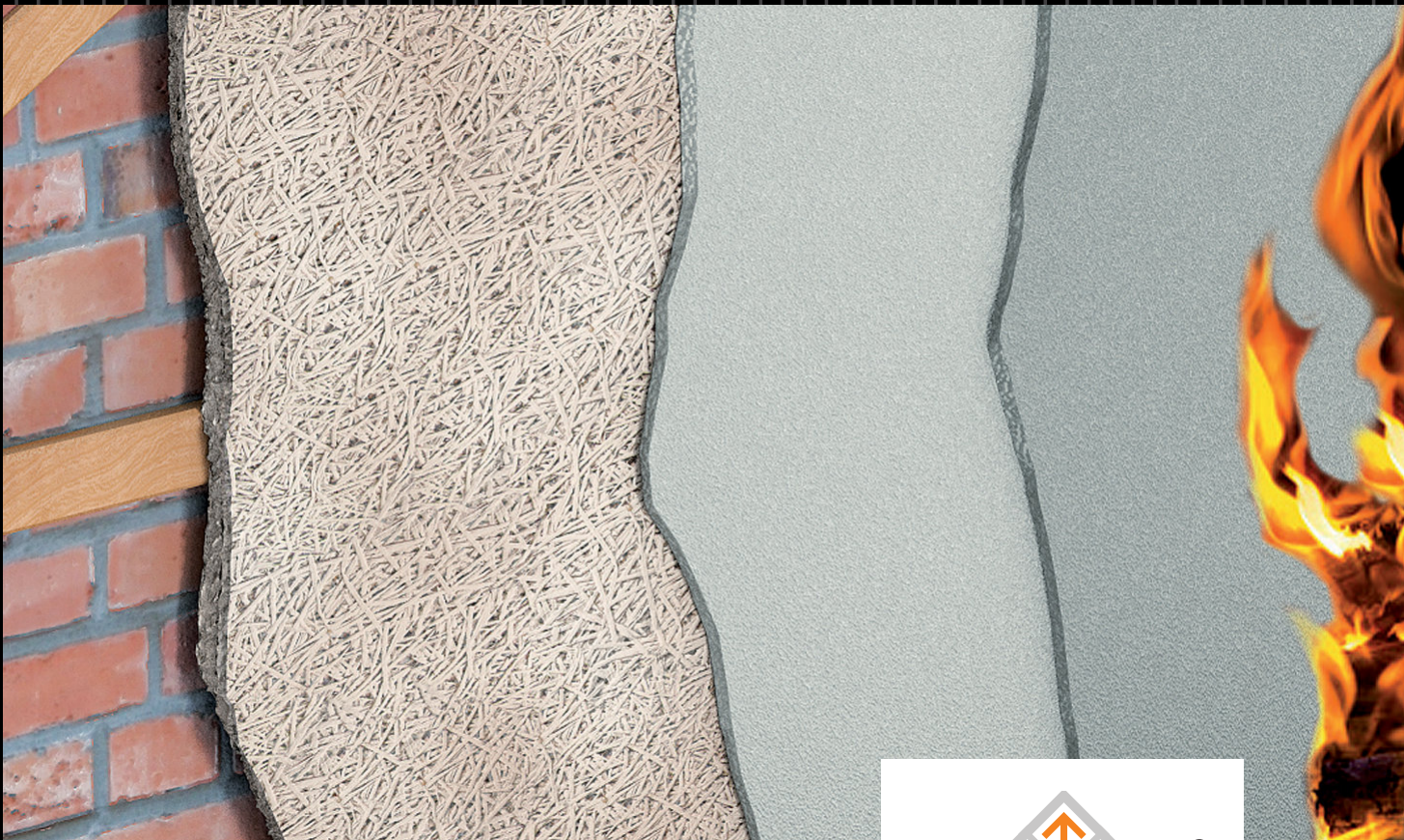


BEI NEUBAU- ODER
ALTBAU-SANIERUNG

DEN BAULICHEN
BRAND
SCHUTZ
NICHT VERGESSEN!



SaveCon

DIE SANIERER

AN BETON-KONSTRUKTIONEN

Bei der Ertüchtigung von Beton-deckenkonstruktionen können Feuerwiderstandsklassen von F 30 bis F 240 realisiert werden.

Zusätzlich ersetzt 1 cm Brandschutz-Spritzputz 2 cm fehlende Beton-überdeckung.

Putzsysteme auf Vermiculite-Basis, ein natürlicher und ungiftiger Rohstoff, verfügen über ein extrem niedriges Eigengewicht und haften hervorragend auf allen Untergründen. So können auch sanierungsbedürftige Altbauten geschützt werden, ohne die Statik zu gefährden.

Alle von uns eingesetzten Brandschutz-Spritzputz-Systeme sind vom Institut für Bautechnik geprüft und zugelassen.

BRANDSCHUTZ-SPRITZPUTZ

Durch die Hitze eines Feuers verlieren Stahl und Beton ihre Festigkeit. Der drohende oder tatsächliche Einsturz des betroffenen Gebäudes ist dann verheerender als der Brandschaden selbst.

Durch den Einsatz von Brandschutz-Spritzputz-Systemen können Bauteile aus Beton, Stahl und sogar Holz vor den Folgen eines Umgebungsbrandes sicher geschützt werden.

Der Brandwiderstand des Bauteils wird deutlich verlängert und gibt Rettungskräften somit mehr Zeit und kann das Gebäude vor dem Einsturz bewahren.



AN STAHL-KONSTRUKTIONEN

Bei der Ertüchtigung von Stahlkonstruktionen können Feuerwiderstandsklassen von F30 bis F180 realisiert werden.

Die Verarbeitung leichter Brandschutzmaterialien kann hier ohne aufwendige Drahtgitter direkt auf Stahl- oder Trapezblechkonstruktionen erfolgen. Hier genügt ein Haftvermittler.

Angepasste Systeme können den notwendigen Brandschutz selbst dann herstellen, wenn das Objekt der Witterung ausgesetzt ist.



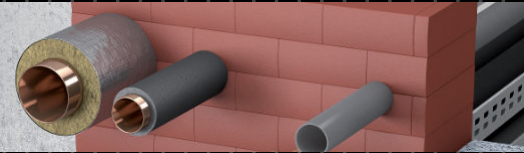
IM BRANDFALL

Im Brandfall stellen Kabel- und Rohrdurchführungen die erste Schwachstelle eines Bauteiles dar. Durch die Zerstörung dieser Einbauteile entsteht ein offener Durchbruch und der Brand kann in weitere Räume übergreifen.

Alle von uns eingesetzten Brandschott-Systeme und -materialien basieren auf einem Blähprozess, welcher sich im Brandfall stark ausweitet und diese Öffnungen verschließt.



Die Zuverlässigkeit der Brandschott-Systeme wird durch eine zugelassene Prüfstelle überprüft und zertifiziert.

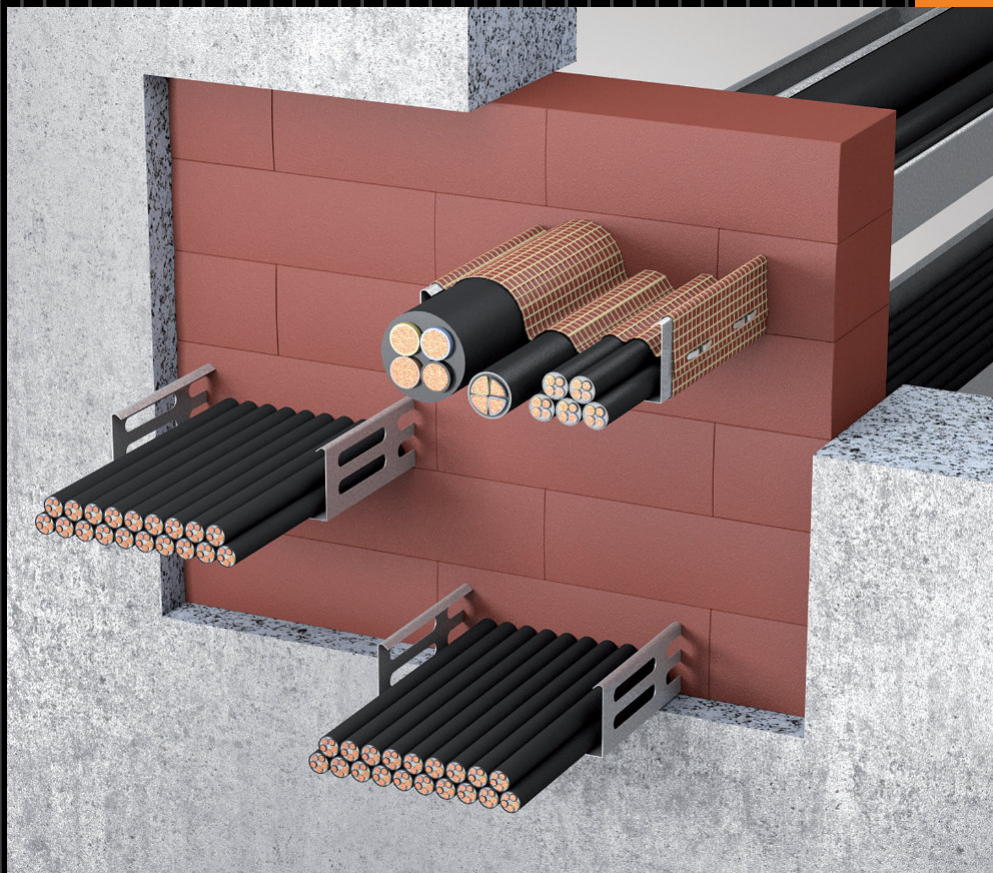


BRANDSCHUTZSCHOTTUNGEN

Durchbrüche in Wänden und Decken oder Fugen mindern die Feuerwiderstandsdauer der Bauteile. Durch die brandschutzgerechte Versiegelung dieser Öffnungen wird der Ausbreitung von Feuer und Rauch vorgebeugt.

Diese Lücken in der brandschutztechnischen Ertüchtigung eines Bauwerkes können die Rettung von Mensch und Tier stark beeinträchtigen und behindern.

Durch den Einsatz angepasster Brandschottungssysteme können Durchbrüche an Wand- und Deckenflächen fachgerecht verschlossen und die Feuerwiderstandsdauer dieser Bauteile wieder hergestellt werden.



Dokumentation

Durch unser geschultes Fachpersonal wird jede Maßnahme vor Ort begutachtet und dokumentiert. Unter Berücksichtigung der örtlichen Gegebenheiten erfolgt dann die Auswahl der geeigneten Brandschott-Maßnahme, gezielt für jeden Durchbruch einzeln.



UNSERE PARTNER:

RHEINISCHE
VERMICULITE

Hochbau
Brandschutz
Technik

 WÜRTH



SaveCon „Die Sanierer“ GmbH

Stuttgarter Straße 98
73066 Uhingen

Telefon
07161 9655 822

Telefax
07161 96 55 823

info@savecon.de

www.savecon.de



SaveCon

DIE SANIERER